

## SOLIDARITÉ

## Une tulipe pour la vie

Votre commune participe à une action particulière. Deux massifs de tulipes ont été plantés par les employés de la voirie en automne au bord du quai de l'Indépendance.

La plantation respecte la proportion d'une tulipe rose pour sept tulipes blanches. Elle symbolise la proportion de femmes hélas touchées par le cancer du sein. En Suisse, le cancer du sein est la première cause de mortalité féminine entre quarante et cinquante ans. Une femme sur huit en est victime.

Un panneau explicatif complète cette floraison originale et a pour but d'interpeller chacune et chacun. Leurs pensées iront vers toutes ces héroïnes et leurs proches qui combattent le cancer du sein au quotidien.

Le but de cette action inédite est de rendre hommage aux trop nombreuses victimes du cancer du sein et à leurs proches tout en sensibilisant la population à cette problématique. Cette campagne est orchestrée par L'aiMant Rose.

402 communes, soit 40% de la population en Suisse et la majorité des chefs-lieux, ont planté en octobre 2019 des tulipes dans un espace à forte visibilité et créeront une floraison solidaire.

Les communes participantes affichent ainsi un signal fort de soutien aux victimes du cancer du sein et à leurs proches. Elles souhaitent leur transmettre courage et confiance. Elles leur montrent qu'ils ne sont pas seuls dans cette lutte quotidienne. La participation des communes devrait également permettre de lever peu à peu les tabous encore présents autour de cette maladie.

Dans ce printemps si particulier, cette floraison nous rappelle que solidarité, respect et responsabilité sont si importants pour la santé de tous.

La Municipalité

## CORONAVIRUS

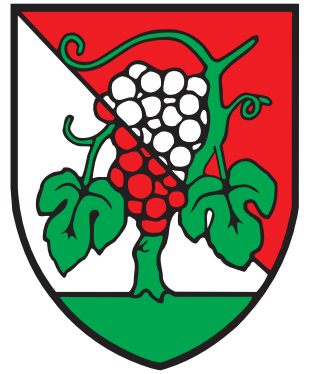
## Une solution s'impose : la solidarité locale !

Téléchargez et utilisez l'application de Bourg-en-Lavaux solidaire

<https://b-e-l.glideapp.io/>



## la feuille



N° 03 - 2020

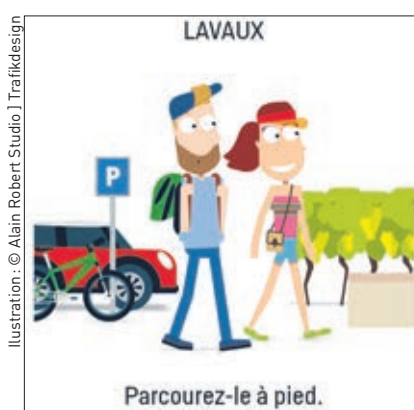
de Bourg-en-Lavaux

## PATRIMOINE

## Printemps, Promeneurs et Prévention...

Le printemps arrive et, avec lui, viennent les promeneurs sur les chemins de vigne. Ils ont de bonnes raisons de venir, avec ce paysage spectaculaire et ces terrasses plongeantes dans le lac... C'est le coin parfait pour prendre un bon bol d'air!

Dans ce contexte, Lavaux Patrimoine mondial profite de sensibiliser le public sur le fait que ce vignoble est avant tout un lieu de travail. Une charte des visiteurs a été élaborée, et elle est désormais partagée avec tous les groupes guidés. Cette même charte est présente sur les nouveaux panneaux d'information dans les villages et sur les sites internet des communes.



Elle encourage notamment les promeneurs à rester sur les chemins balisés, à ne pas toucher la vigne, à ramasser ses déchets et à se déplacer en transports publics. Pour rendre cette charte plus sympathique et ludique, LPm a été aidé par un graphiste qui a élaboré toute une série de pictogrammes. Avec ces images, pas de barrière de la langue... Et elles rappellent en un coup d'œil comment profiter de cette région en la respectant!

Ces pictogrammes sont utilisés par les gardiens du patrimoine, qui vont à la rencontre des promeneurs les dimanches d'été. L'association va former de

nouveaux gardiens ce printemps, pour informer un maximum de visiteurs. Les dessins ont aussi servi de support pour la sensibilisation d'une classe locale, à Lutry. L'initiative a rencontré un joli succès auprès des élèves!

Dans la même lancée, la Communauté de la vigne et du vin de Lavaux et LPm ont fait réaliser une série de panneaux que les vignerons peuvent acheter à bas prix. Ils peuvent les planter ou les accrocher aux abords de leurs parcelles lorsque le raisin arrive à maturation, pour éviter le vol de grappes. Ce délit est de plus en plus fréquent! Le même style de dessin a été repris, pour un résultat divertissant mais efficace.

Jeanne Corthay,  
Lavaux Patrimoine mondial

## RUBRIQUE GOURMANDE

## La Grappe d'Or à Cully - Que du bonheur

Cette nouvelle enseigne qui a vu défiler plusieurs tenanciers en peu de temps a trouvé un nouveau repeneur, ou plutôt une repreneuse. Clémentine est bien connue des amateurs de poissons. Son mari s'est même servi des couleurs de son pays, le Cameroun, pour repeindre sa barque de pêche. C'est sa fille, Christelle, qui tient depuis le 6 janvier l'établissement.

C'est pour elle un nouveau métier, un challenge. Elle est arrivée en Suisse en 2009 grâce à sa mère. Elle s'y est plue, s'y est intégrée, elle aime le système, elle est donc restée. Pourtant bien secondée, c'est pour elle un nouveau métier. Elle s'est fait la main à la pêche, y attrapa le virus. Actuellement, elle prépare sa licence de restauratrice. Déjà, les clients arrivent. C'est qu'à l'apéro, on boit le vin du terroir. Puis viendront ceux qui apprécieront l'assiette du jour.

L'établissement lui plaît. Il est ancien, il a l'âme de ces vieux troquets. Et puis, elle y amènera la chaleur de l'Afrique. Le restaurant compte une vingtaine de places, joliment aménagées dans une ambiance cosy et conviviale. Sur les murs on voit quelques touches marines nous rappelant la beauté de notre lac.

**Produit phare: le poisson du lac**  
La Grappe d'Or accueille les clients



Clémentine et Christelle (gérante)

du lundi au vendredi dès 7h, avec café, croissants, jus d'orange et journal. La carte se compose d'un plat du jour à Fr. 19.-, la suggestion du chef, poisson du lac, la grande spécialité de l'établissement, ainsi que la viande de bœuf.

Pierre-Alain Monbaron, beau-père de Christelle et pêcheur à Cully, apporte l'arrivage du jour, perches, féras, truites, ombles chevaliers et brochets, qu'il est heureux de voir aboutir dans l'assiette du consommateur. Quelques desserts faits maison complètent la carte.

La cuisine utilise uniquement des produits locaux, poissons du lac, viandes locales et légumes issus de l'agriculture régionale. La carte des vins propose blancs et rouges de Lavaux à des prix compétitifs.

## Jeux de quilles

L'établissement est également connu des amateurs de quilles. C'est l'un des derniers établissements publics à disposer d'un jeu à deux pistes. Des tournois y sont régulièrement organisés. La salle dispose d'une vingtaine de places utilisées pour les soirées de sociétés et les fêtes.

## Samedi camerounais

Afin d'apporter de la chaleur africaine, et plus particulièrement du Cameroun, l'équipe organise des samedis traditionnels avec buffet de spécialités culinaires, musique et déco adaptées, midi et soir.

La cuisine est ouverte de 12h à 15h et de 19h à 22h. Jessica et son joli sourire sont au service, à la cuisine l'excellent Baptiste. L'établissement est ouvert du lundi au vendredi de 7h à 23h et le samedi de 8h à 23h.

Nicole Knuchel et Christian Dick

**La Grappe d'Or**  
Rue de la Gare 7  
1096 Cully  
021 799 17 30